

MATTO®

SOFT MIST

COLORTEK®

110/33 - Yanagi Base 143-3

ENG Matto®

Matto® is a beautifully sheer decorative paint with soft misty finish. Its lightly jagged surface texture gives a fancy and glamorous facade to your interior walls.

Matto® comes in every color! Giving you freedom to mix, match or mismatch... Yet we have chosen to show our most popular colors in this catalogue. You can mesmerize in this color collection with tones of 110/48 - Kano, 100/57 - Usu and 100/37 - Soo.

Give an enticing new spin and a touch of lux to your walls by using Matto®.

Technical Name
Soft misty Finish.

Key Properties

- Unleaded
- Water based
- Washable (after full curing)
- Non-flammable
- Heat resistant
- Odorless
- 2 attractive base colors 100/00-Howaito and 110/00-Kane
- Very low VOC content in compliance with:
 - EU directive 2010/79/EU
 - French decree No: 2011-321

Pack Size

- 1 US Quart - (1kg)
- 1 US Gallon - (2.5 kg)

Recommended Uses
Internal applications.

Type of Substrate

Plaster, embossed wall coverings, gypsum board, concrete, cement rendering, brick work and block work.

Finish

Silky Sparkle finish.

FR Matto®

Matto® est une peinture d'aspect velouté et subtilement nuancé qui confère aux murs un toucher doux légèrement texturé et inédit. Matto® trouve sa véritable expression sur de grandes superficies, là où elle pourra le mieux jouer de la lumière afin de conférer à la surface un aspect somptueux.

Technical Name

Soft misty Finish.

Key Properties

- Unleaded
- Water based
- Washable (after full curing)
- Non-flammable
- Heat resistant
- Odorless
- 2 attractive base colors 100/00-Howaito and 110/00-Kane
- Very low VOC content in compliance with:
 - EU directive 2010/79/EU
 - French decree No: 2011-321

Pack Size

- 1 US Quart - (1kg)
- 1 US Gallon - (2.5 kg)

Recommended Uses
Internal applications.

Type of Substrate

Plaster, embossed wall coverings, gypsum board, concrete, cement rendering, brick work and block work.

Finish

Silky Sparkle finish.

Additional Info

Product batches are tested using a quality control system and are ISO 9001:2008 certified.

Transportation & Storage

Care should be taken to avoid spillage. Protect from frost & humidity.

Coverage

7-8 m² per kg.

Drying Time

15 - 30 minutes depending on ambient temperature and humidity.

Thinner

Up to 10% of clean water if needed.

Preparation

All surfaces to be painted should be clean, dry and free from loose & flaking material. Rub down & rinse. Prime the substrate with COLORTEK® CO.ACRYL or C1 Family.

Instructions

Stir well - Two application techniques:

(1) Matto® is applied with a roller and then textured by slightly padding using a marine sponge (Alternatively you can pad the substrate with the marine sponge directly but this technique will be time consuming and thus not suitable for large areas). Before drying, blade down the surface using a trowel to create the final pattern.

(2) Matto® is applied with a roller in two coats, bladed down with a trowel, then a plastic spatula to create the pattern.
Note: If needed, add Classic Color to extend drying time.
Do not apply at temperatures below 5°C or when rain is expected.

Cleaning

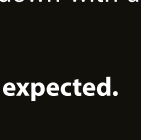
Remove as much product as possible from application equipment before cleaning. Clean equipment immediately after use with warm soapy water & rinse thoroughly.
Do not empty product into drains or watercourses.

Additional Info

Product batches are tested using a quality control system and are ISO 9001:2008 certified.

Transportation & Storage

Care should be taken to avoid spillage. Protect from frost & humidity.



FR Matto®

Matto® est une peinture d'aspect velouté et subtilement nuancé qui confère aux murs un toucher doux légèrement texturé et inédit. Matto® trouve sa véritable expression sur de grandes superficies, là où elle pourra le mieux jouer de la lumière afin de conférer à la surface un aspect somptueux.

Cette peinture à effets est proposée dans une gamme de couleur à la fois contemporaine et rassurante pour évoquer une esthétique haut de gamme, élégante et délicate mais peut être teinté en machine pour obtenir n'importe quelle couleur.

Nom Technique
Finition douce et brumeuse.

Propriétés

- Ne contient pas de plomb
- Produit en base eau
- Lavable
- Résiste à la chaleur
- Inodore
- 2 couleurs de base 100/00-Howaito et 110/00-Kane
- Faible teneur en COV conformément aux:
 - Directive EU directive 2010/79/EU
 - Decret Français No: 2011-321

Emballage

- 1 US Quart - (1kg)
- 1 US Gallon - (2.5 kg)

Usage Recommandé

Application en intérieur.

Types de Support

Enduit, ciment, plâtre et plaque de plâtre, anciennes peintures usuelles absorbantes, etc.

Finition

Finition légèrement texturée à effet soyeux et velouté.

FR Matto®

Matto® est une peinture d'aspect velouté et subtilement nuancé qui confère aux murs un toucher doux légèrement texturé et inédit. Matto® trouve sa véritable expression sur de grandes superficies, là où elle pourra le mieux jouer de la lumière afin de conférer à la surface un aspect somptueux.

Cette peinture à effets est proposée dans une gamme de couleur à la fois contemporaine et rassurante pour évoquer une esthétique haut de gamme, élégante et délicate mais peut être teinté en machine pour obtenir n'importe quelle couleur.

Nom Technique
Finition douce et brumeuse.

Propriétés

- Ne contient pas de plomb
- Produit en base eau
- Lavable
- Résiste à la chaleur
- Inodore
- 2 couleurs de base 100/00-Howaito et 110/00-Kane
- Faible teneur en COV conformément aux:
 - Directive EU directive 2010/79/EU
 - Decret Français No: 2011-321

Emballage

- 1 US Quart - (1kg)
- 1 US Gallon - (2.5 kg)

Usage Recommandé

Application en intérieur.

Types de Support

Enduit, ciment, plâtre et plaque de plâtre, anciennes peintures usuelles absorbantes, etc.

Finition

Finition légèrement texturée à effet soyeux et velouté.

FR Matto®

Matto® est une peinture d'aspect velouté et subtilement nuancé qui confère aux murs un toucher doux légèrement texturé et inédit. Matto® trouve sa véritable expression sur de grandes superficies, là où elle pourra le mieux jouer de la lumière afin de conférer à la surface un aspect somptueux.

Cette peinture à effets est proposée dans une gamme de couleur à la fois contemporaine et rassurante pour évoquer une esthétique haut de gamme, élégante et délicate mais peut être teinté en machine pour obtenir n'importe quelle couleur.

Nom Technique
Finition douce et brumeuse.

Propriétés

- Ne contient pas de plomb
- Produit en base eau
- Lavable
- Résiste à la chaleur
- Inodore
- 2 couleurs de base 100/00-Howaito et 110/00-Kane
- Faible teneur en COV conformément aux:
 - Directive EU directive 2010/79/EU
 - Decret Français No: 2011-321

Emballage

- 1 US Quart - (1kg)
- 1 US Gallon - (2.5 kg)

Usage Recommandé

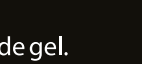
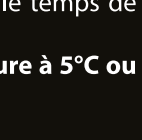
Application en intérieur.

Types de Support

Enduit, ciment, plâtre et plaque de plâtre, anciennes peintures usuelles absorbantes, etc.

Finition

Finition légèrement texturée à effet soyeux et velouté.



www.colortek.eu
info@colortek.eu

Synergy, Added Value, Continuous Improvement,
Diversity, Integrity, Social Responsibility.





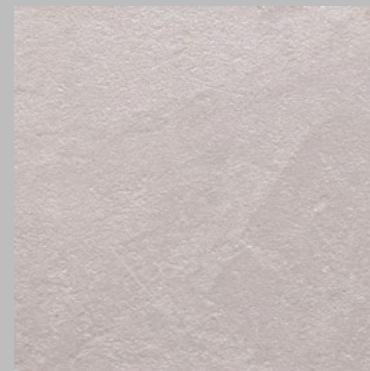
100/36 - Asagi Base 123-6



100/46 - Ebiro Base 123-6



100/42 - Usukō Base 123-6



100/47 - Shiloneri Base 118-1



100/49 - Sakura Base 118-1



100/56 - Mizugaki Base 118-1



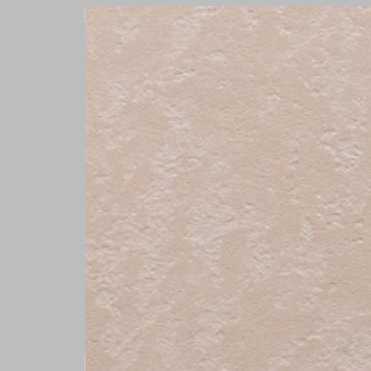
100/28 - Koubai Base 45-7



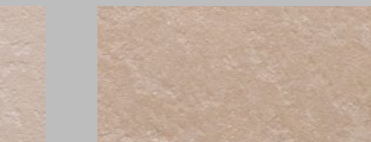
100/83 - Tokiha Base 45-7



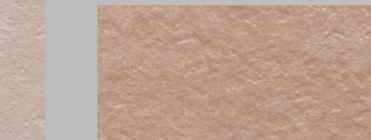
100/65 - Enji Base 45-7



100/75 - Shishi Base 88-1



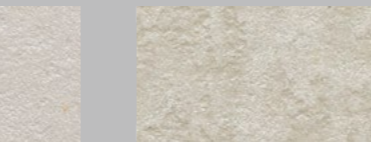
100/78 - Sango Base 88-1



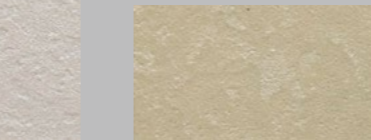
100/30 - Furūtsu Base 88-1



100/00 - Howaito Base White



100/03 - Hiwacha Base 126-1



100/06 - Kayou Base 126-1



100/85 - Zougero Base 149-2



100/94 - Pāru Base 149-2



100/99 - Shiruba Base 149-2



100/17 - Kī Base 126-7



100/23 - Kokeiro Base 126-7



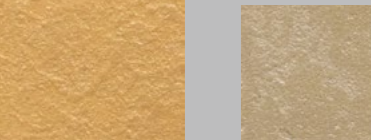
100/24 - Kikujin Base 126-7



110/00 - Kane Base R17



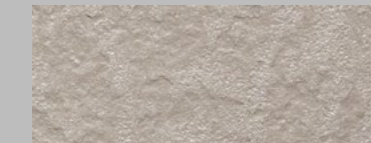
100/98 - Kou Base 124-7



100/70 - Kareno Base 124-7



100/37 - Soo Base 123-3



100/13 - Kumo Base 123-6



100/44 - Biwacha Base 123-6



100/48 - Ginnezumi Base 118-6



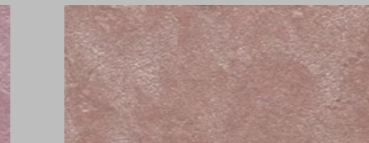
100/57 - Usu Base 118-2



100/60 - Hashita Base 118-2



100/45 - Kami Base 45-7



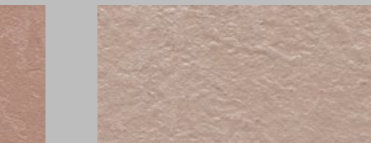
100/33 - Kurenai Base 45-7



100/84 - Nōtō Base 45-7



100/76 - Akakō Base 88-1



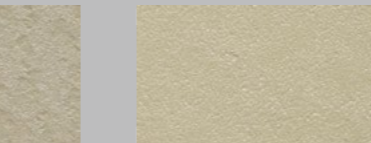
100/69 - Edocha Base 88-1



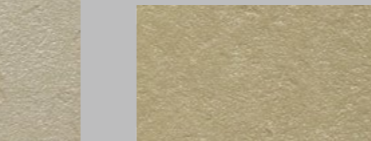
100/71 - Araishu Base 88-1



100/01 - Zoge Base 126-1



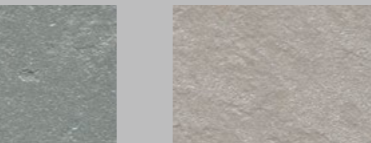
100/07 - Hamaba Base 126-1



100/08 - Ukon Base 126-1



100/92 - Gurē Base 148-6



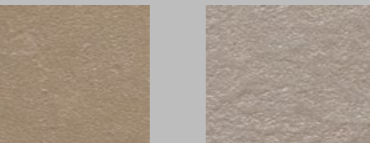
100/93 - Usuiro Base 149-2



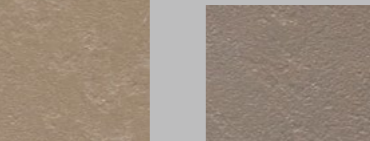
100/96 - Sumi Base 149-2



100/21 - Mokuram Base 124-6



100/27 - Miru Base 126-7



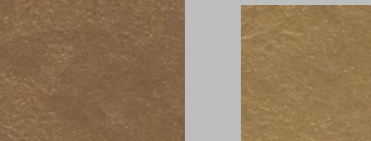
100/29 - Koke Base 126-7



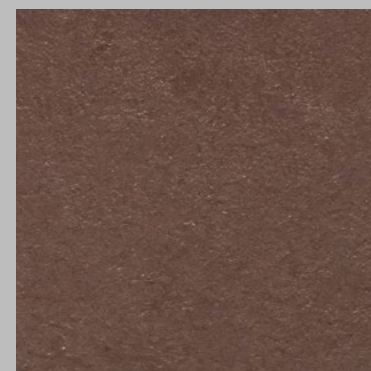
110/13 - Isao Base 128-3



110/44 - Yuri Base R17



110/55 - Yamabuki Base 128-3



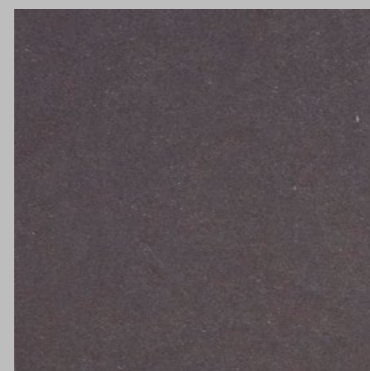
110/15 - Shuiro Base 122-5



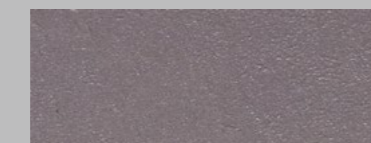
100/12 - Himawari Base 123-6



100/63 - Ōdo Base 123-6



110/25 - Suta Base 118-3



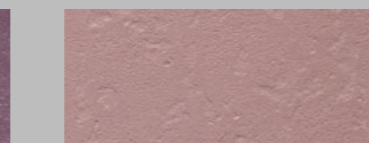
100/61 - Ajiro Base 118-6



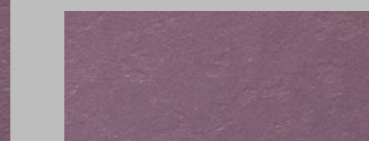
100/62 - Tairo Base 118-7



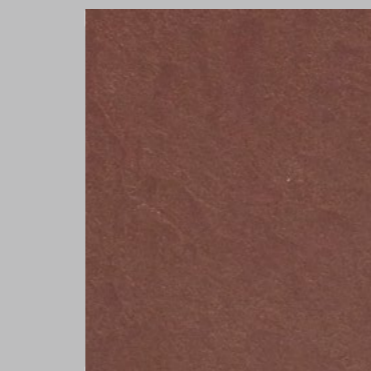
100/67 - Usubeni Base 80-5



100/64 - Arazome Base 45-7



100/43 - Aka Base 80-5



110/91 - Hihada Base 122-6



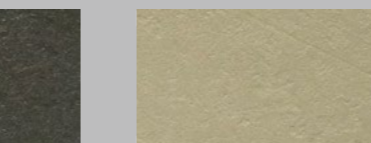
100/35 - Oyama Base 88-1



100/72 - Sohi Base 88-1



110/36 - Michi Base 149-4



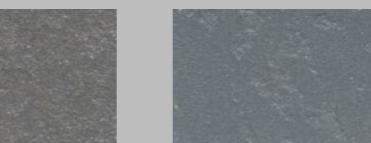
100/10 - Kihada Base 126-1



100/16 - Hiwa Base 126-1



100/89 - Aonibi Base 148-6



100/02 - Kurōmu Base 148-6



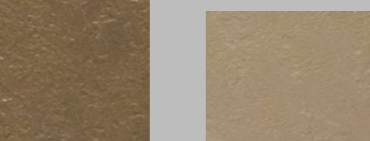
100/95 - Gin Base 148-6



110/09 - Moegi Base 125-3



100/32 - Aoni Base 124-6



100/34 - Usuao Base 124-6



110/48 - Kano Base 128-3



110/66 - Hajizome Base 128-3



110/29 - Tamago Base 128-3