



SARI®
LUMINOUS PAINT

COLORTEK®

450/00 - Arjun Base White

ENG

Sari®

Sari® is a water-based decorative paint easily applied without requiring long and difficult wall preparation, allowing applicators to effortlessly achieve highly aesthetic finishes.

Technical Name
Luminous paint.

Key Properties

- Unleaded
- Water based
- Washable (after full curing)
- Non-flammable
- Odorless
- 1 attractive base color (450)
- Very low VOC content in compliance with:
 - EU directive 2010/79/EU
 - French decree No: 2011-321

Pack Size

- 1US Quart - (1 kg)
- 1US Gallon - (3 kg)

Recommended Uses

Internal applications, Sari® can be only applied in exterior conditions when top coated with Oxibond® 4005 Flat/Satin or Gloss.

Type of Substrate

Plaster, embossed wall coverings, gypsum board, concrete, cement rendering, brick work & block work.

Finish

Soft textured metallic.

Coverage

10-12 m² per kg.

Drying Time

15 minutes to 1 hour depending on temperature and humidity.

Thinner

No thinning required.

Preparation

All surfaces to be painted should be clean, dry and free from loose & flaking material. Rub down & rinse. Prime the substrate with the appropriate COLORTEK® CO. ACRYL or C1 Family.

CODING SYSTEM



Instructions

Sari's soft-texture and sense of depth is achieved in two coats. Apply the first coat using a roller and when totally dry apply the second coat by stippling the surface with a marine sponge then by blading down the product using an Inox trowel to create the final pattern.

Do not apply at temperatures below 5° C or when rain is expected.

Recommendation

Achieving the correct lighting is critical to the success of Sari® walls. To get the best results it is important to light the surface to achieve the optimum pigment sparkle.

Cleaning

Remove as much product as possible from application equipment before cleaning. Clean equipment immediately after use with warm soapy water & rinse thoroughly.

Do not empty product into drains or watercourses.

Additional Info

Product batches are tested using a quality control system and are ISO 9001:2008 certified

Transportation & Storage

Care should be taken to avoid spillage. Protect from frost & humidity.

FR

Sari®

Sari® est une peinture décorative offrant une finition texturée douce aux reflets métalliques, sans nécessiter des travaux de préparations laborieux.

Nom Technique

Jeu de Lumière.

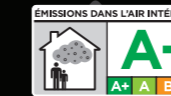
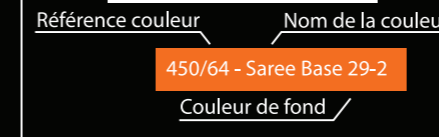
Propriétés

- Ne contient pas de plomb
- Produit en base eau
- Lavable
- Inodore
- 1 base (450)
- Faible teneur en COV conformément aux:
 - Directive EU directive 2010/79/EU
 - Decret Français No: 2011-321

Emballage

- 1US Quart - (1 kg)
- 1US Gallon - (3 kg)

SYSTÈME DE CODAGE



Usage Recommandé

Application en intérieur, Sari® peut être uniquement appliqué en extérieur lorsqu'il est recouvert avec la couche de protection Oxibond® 4005 Matt/Satiné ou Gloss.

Types de Support

Enduit, ciment, plâtre et plaque de plâtre, anciennes peintures usuelles absorbantes, etc.

Finition

Finition métallique texturée.

Rendement

10-12 m² par kg.

Temps de Séchage

Environ 15 à 60 minutes en fonction des conditions climatiques et de la température ambiante.

Diluant

Aucune dilution requise.

Préparation du Support

Le support doit être dur, propre, sain, sec, cohésif et libre de toute matière telle que salpêtre, mousse, lichen ou autres microorganismes pouvant empêcher l'adhérence du produit sur le support. Dans un premier temps, appliquer la couleur appropriée de la sous-couche COLORTEK® CO.ACRYL ou Famille C1.

Application

La texture de Sari® s'obtient en deux étapes. Appliquez la première couche avec un rouleau. Une fois la première couche ayant séchée, appliquez la deuxième couche afin d'obtenir un effet tacheté en utilisant une éponge marine comme un tampon avant de passer une truelle Inox sur la surface.

Ne pas appliquer à une température ambiante inférieure à 5°C ou par temps pluvieux.

Recommandation

Il est recommandé d'installer un système d'illumination approprié afin de mettre en valeur l'effet métallique de Sari®.

Nettoyage des Outils

Éliminer autant que possible le reste du produit de la surface des outils. Nettoyer ces derniers en les frottant vigoureusement avec de l'eau et du savon.

Ne pas vider les restes du produit dans égouts ou les voies d'eau.

Information Additionnelle

Le processus de fabrication de Sari® est soumis au plus stricts contrôles de qualité certifiés conformes au standard ISO 9001: 2008.

Transport et Stockage

Stocker le produit à l'abri de l'humidité et des températures de gel.



www.colortek.eu
info@colortek.eu

COLORTEK®
Product designed in the EU



Synergy, Added Value, Continuous Improvement,
Diversity, Integrity, Social Responsibility.



450/01 - Kota Base White



450/07 - Perla Base 52-7



450/13 - Bhimji Base 89-1



450/19 - Butti Base 52-7



450/25 - Ikkat Base 89-7



450/31 - Anju Base 89-7



450/37 - Namrata Base 124-6



450/43 - Tisaya Base 124-2



450/49 - Konrad Base 73-3



450/55 - Chikan Base 73-4



450/61 - Uzazi Base 29-1



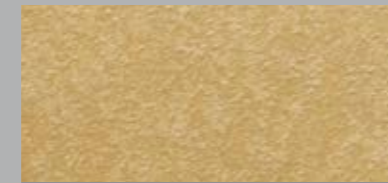
450/67 - Vidya Base 137-2



450/02 - Kantha Base White



450/08 - Jaya Base 52-7



450/14 - Brasso Base 89-7



450/20 - Puja Base 89-7



450/26 - Bandhej Base 7-3



450/32 - Eavan Base 49-6



450/38 - Jia Base 124-6



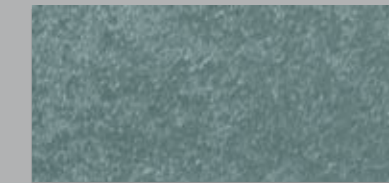
450/44 - Sangimi Base 148-6



450/50 - Yelily Base 113-5



450/56 - Vinod Base 113-5



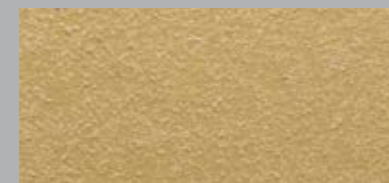
450/62 - Mamta Base 29-1



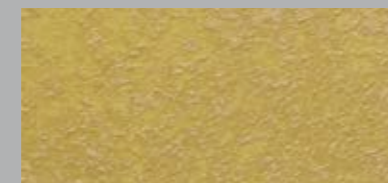
450/68 - Chili Base 137-2



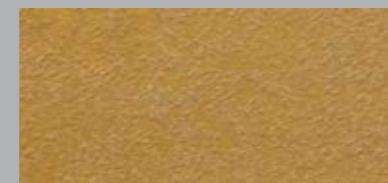
450/03 - Bomkai Base White



450/09 - Surya Base 52-7



450/15 - Matka Base 52-7



450/21 - Durga Base 89-7



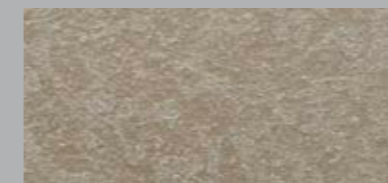
450/27 - Kaji Base 7-3



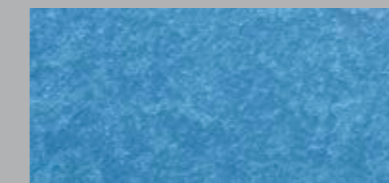
450/33 - Mahoba Base 49-6



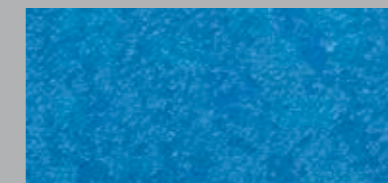
450/39 - Mystical Base 122-7



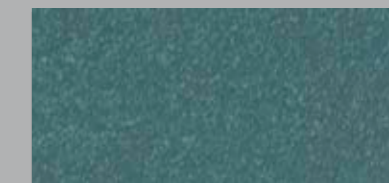
450/45 - Reeti Base 122-6



450/51 - Tartan Base 72-5



450/57 - Nirmala Base 73-4



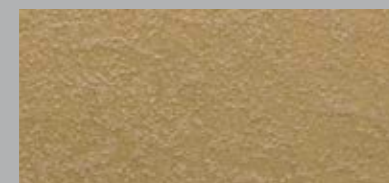
450/63 - Varada Base 29-2



450/69 - Kasturi Base 140-2



450/04 - Mughal Base 52-7



450/10 - Roop Base 52-7



450/16 - Kaylan Base 89-7



450/22 - Tant Base 89-7



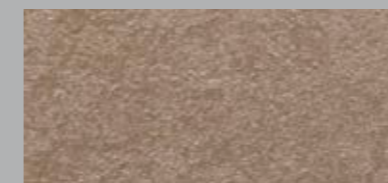
450/28 - Varam Base 46-6



450/34 - Bunkar Base 47-6



450/40 - Kavita Base 122-7



450/46 - Metro Base 122-6



450/52 - Tarun Base 148-6



450/58 - Afsana Base 148-6



450/64 - Saree Base 29-2



450/70 - Sowmya Base 142-3



450/05 - Korial Base 10-1



450/11 - Kaveri Base 10-1



450/17 - Daccal Base 46-7



450/23 - Banaras Base 46-7



450/29 - Lehenga Base 45-5



450/35 - Satomi Base 44-4



450/41 - Kunj Base 118-5



450/47 - Bhavani Base 118-5



450/53 - Sindhu Base 145-3



450/59 - Rajitha Base 145-3



450/65 - Nimesha Base 29-4



450/71 - Vama Base 69-4



450/06 - Garad Base 46-7



450/12 - Viraj Base 46-7



450/18 - Patta Base 46-7



450/24 - Baluchari Base 46-7



450/30 - Manipur Base 45-5



450/36 - Saanchi Base 45-5



450/42 - Akhila Base 78-4



450/48 - Bandhani Base 78-4



450/54 - Madhuri Base 145-3



450/60 - Neha Base 145-3



450/66 - Loreeza Base 29-4



450/72 - Voil Base 66-4